

- A INSTITUIÇÃO
- PI & PARCERIAS
- RESULTADOS

SP 2016

AGO. AUG
28-30

XXXVI

Congresso Internacional da Propriedade Intelectual - ABPI
International Congress on Intellectual Property - ABPI



MAIOR ORGANIZAÇÃO DE PESQUISA AGROPECUÁRIA DA AMÉRICA LATINA



47 UNIDADES DESCENTRALIZADAS

17 UNIDADES CENTRAIS



SP 2016

AGO. AUG
28-30

XXXVI

Congresso Internacional da Propriedade Intelectual - ABPI
International Congress on Intellectual Property - ABPI



MAIOR ORGANIZAÇÃO DE PESQUISA AGROPECUÁRIA DA AMÉRICA LATINA



47 UNIDADES DESCENTRALIZADAS

17 UNIDADES CENTRAIS

- ✓ Secretaria de Negócios
- ✓ Coordenadoria de PI

SP 2016

AGO. AUG
28-30

XXXVI

Congresso Internacional da Propriedade Intelectual - ABPI
International Congress on Intellectual Property - ABPI



INOVAÇÃO & AGRO

Novo Marco
Legal de CT&I

Lei da
Propriedade
Industrial

Lei dos
Agrotóxicos

Nova Lei da
Biodiversidade

Lei de Proteção
de Cultivares

Lei das Estatais

Normativos
sobre Registro
de Cultivares

Lei de
Biossegurança

SP 2016

AGO. AUG
28-30

XXXVI

Congresso Internacional da Propriedade Intelectual - ABPI
International Congress on Intellectual Property - ABPI



INOVAÇÃO & AGRO

Novo Marco
Legal de

Lei 8.666/1993

Lei da

Lei...

Lei dos
tóxicos

Nova Lei da
Biodiver

**PL 5.243/2016
EmbrapaTec**

Lei de Proteção
Cultivares

...

Lei das Estatais

Registro de
Cultivares

Lei de
Biossegurança

SP | 2016

AGO. AUG
28-30

XXXVI

Congresso Internacional da Propriedade Intelectual - ABPI
International Congress on Intellectual Property - ABPI

Embrapa planeja abrir subsidiária para ficar mais ágil

Objetivo da EmbrapaTec, cuja criação depende de aprovação do Congresso, é facilitar parcerias da empresa com a iniciativa privada

Anna Carolina Papp

Agronegócios

A Empresa Brasileira de Pesquisa Agropecuária (Embrapa), referência na pesquisa de ponta em agricultura, quer agilizar os processos de comercialização e licenciamento de suas tecnologias. Para isso, foi enviado ao Congresso um projeto de lei para a criação da EmbrapaTec - subsidiária que será responsável pela negociação dos ativos da estatal, a fim de ampliar o financiamento em pesquisa e diminuir a de-

A Embrapa já realiza parcerias com empresas privadas, porém esbarra em obstáculos. "Embora a gente já opere em grande sintonia com o setor produtivo, o Estado nos impõe amarras. A burocracia estatal e o arcabouço legal e normativo do Brasil travam muito as instituições públicas", diz Maurício Antônio Lopes, presidente da instituição. "O que a gente quer, com a EmbrapaTec, é uma formulação inédita para que a empresa pública Embrapa possa ter braço de operação no mercado de inovação que seja mais ágil, com modelo e governança mais compatível com o mundo privado", diz.

para a criação da Cultivance - primeira soja transgênica totalmente desenvolvida na América do Sul, que chegou ao mercado no segundo semestre do ano passado. O projeto levou 15 anos para ser finalizado. "Embora nem toda demora possa ser atribuída à burocracia, da atrapalha muito. Queremos cortar pela metade o tempo que gastamos com bloqueios e limitações que o modelo público nos impõe", diz Lopes.

Se aprovada, a EmbrapaTec será uma subsidiária integral da Embrapa. Ficar responsável pela exploração comercial dos ativos de propriedade intelectual e por transferências de tecnolo-



Flexibilidade. Segundo Lopes, Embrapa quer depender menos do orçamento do governo

Tec em outras empresas.

Origem. A ideia da EmbrapaTec deriva de uma proposta anterior, discutida no Senado em meados de 2008, que previa a abertura de capital da estatal. "Isso gerou muitas críticas. Muitos acreditavam que abrir o capital da Embrapa poderia produzir distorções na agenda da empresa", afirma Lopes.

Com inspiração no modelo francês, cuja empresa análoga à Embrapa possui uma subsidiá-

do o projeto no Ministério do Planejamento, e em maio ele foi enviado ao Congresso pelo Executivo. A nossa expectativa é de que ele tramite com bastante rapidez", diz o presidente.

Uma das principais motivações, além de conferir mais ra-

pidez aos processos de comercialização, é dar mais flexibilidade orçamentária à Embrapa. "Estamos cada vez mais interessados em sustentar nossos produtos e soluções para a agricultura brasileira pela via de negócios. Não podemos ser muito dependentes de recursos do Tesouro Nacional para bancar o programa de pesquisa", diz Lopes. Hoje, apenas 5% dos recursos são provenientes de comercialização ou licenciamento de tecnologia. Com a Embrapa-



NA WEB

No campo. Leia mais notícias sobre agronegócio

DOCUMENTOS DE PATENTE & TECNOLOGIAS DESENVOLVIDAS EM PARCERIA



2005-2016: **50%**



1996-2005: **27%**

SP 2016

AGO. AUG
28-30

XXXVI

Congresso Internacional da Propriedade Intelectual - ABPI
International Congress on Intellectual Property - ABPI



INOVAÇÃO

INCENTIVOS

PARCERIAS

SP | 2016 | AGO. - AUG. 28-30 | XXXVI Congresso Internacional da Propriedade Intelectual - ABPI
International Congress on Intellectual Property - ABPI

INOVAÇÃO =

IDEIA

+

GERAÇÃO DE VALOR

SP 2016

AGO. AUG
28-30

XXXVI

Congresso Internacional da Propriedade Intelectual - ABPI
International Congress on Intellectual Property - ABPI



INOVAÇÃO =

IDEIA

+

GERAÇÃO DE VALOR

+

IMPLEMENTAÇÃO

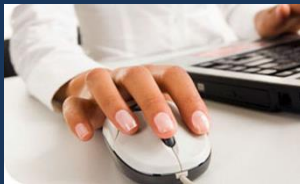
SP 2016

AGO. AUG
28-30

XXXVI

Congresso Internacional da Propriedade Intelectual - ABPI
International Congress on Intellectual Property - ABPI





<https://www.embrapa.br/>

The screenshot shows the top section of the Embrapa website. On the left is the Embrapa logo, followed by the text "Empresa Brasileira de Pesquisa Agropecuária" and "Ministério da Agricultura, Pecuária e Abastecimento". To the right are social media icons for YouTube, Twitter, Facebook, and LinkedIn, along with a search bar containing the word "buscar". Below this is a horizontal navigation menu with items: "O que fazemos ^", "A Embrapa v", "Notícias", "Bibliotecas", "Multimídia v", "Sala de imprensa", "Acesso à Informação", and "Navegue por Públicos v". A vertical sidebar menu on the left contains "Produtos, Processos e Serviços", "Projetos", and "Publicações". The main content area features a large banner image of a soybean field at sunset with the text "Tecnologias para a cultura da soja" overlaid in a white box.

SP 2016

AGO. - AUG
28-30

XXXVI

Congresso Internacional da Propriedade Intelectual - ABPI
International Congress on Intellectual Property - ABPI





<https://www.embrapa.br/>

A screenshot of the Embrapa website interface. The top left features the Embrapa logo and the text 'Empresa Brasileira de Pesquisa Agropecuária' and 'Ministério da Agricultura, Pecuária e Abastecimento'. A search bar with the word 'buscar' is on the top right. A navigation menu includes 'O que fazemos', 'A Embrapa', 'Notícias', 'Bibliotecas', 'Multimídia', 'Sala de imprensa', 'Acesso à Informação', and 'Navegue por Públicos'. A callout box with a white background and blue border points to the 'Produtos, Processos e Serviços' menu item. The main content area shows a large image of a soybean field at sunset with the text 'Tecnologias para a cultura da soja' overlaid.

PRODUTOS, PROCESSOS e SERVIÇOS

Produtos, Processos e Serviços

Tecnologias para a cultura da soja

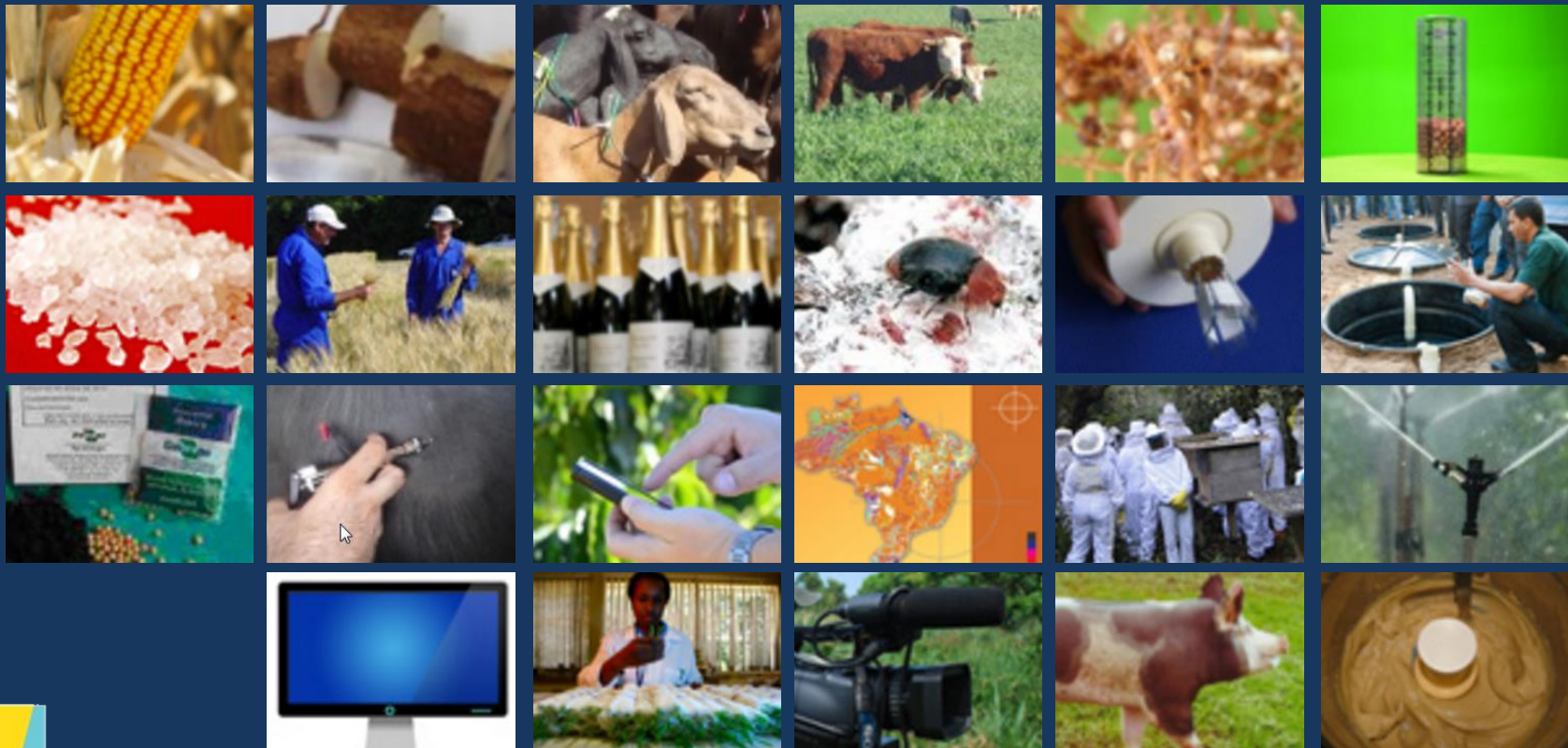
SP 2016

AGO. AUG
28-30

XXXVI

Congresso Internacional da Propriedade Intelectual - ABPI
International Congress on Intellectual Property - ABPI

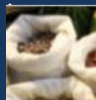
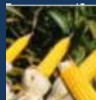
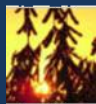




SP 2016 AGO. - AUG 28-30 **XXXVI** Congresso Internacional da Propriedade Intelectual - ABPI
 International Congress on Intellectual Property - ABPI



CULTIVARES



Portfólio Embrapa de Cultivares de Soja

Sistema Intacta



Portfólio Embrapa de Cultivares de Soja

Sistema de produção convencional



Portfólio Embrapa de Cultivares

Soja RR



Portfólio Embrapa de Cultivares de Soja

Sistema Cultivance®



SP 2016

AGO. AUG
28-30

XXXVI

Congresso Internacional da Propriedade Intelectual - ABPI
International Congress on Intellectual Property - ABPI



CONSTRUÇÕES GÊNICAS PARA TOLERÂNCIA AO ALUMÍNIO EM SORGO



Tolerante ao
Alumínio

Não
Tolerante

SP 2016

AGO. AUG
28-30

XXXVI

Congresso Internacional da Propriedade Intelectual - ABPI
International Congress on Intellectual Property - ABPI



SENSOR DIÉDRICO

SENSORES INTELIGENTES PARA IRRIGAÇÃO

Embrapa

TECNICER
Tecnologia Cerâmica



Tecnologia
Transferida para:

IRRÔMETER



SP 2016

AGO. AUG
28-30

XXXVI

Congresso Internacional da Propriedade Intelectual - ABPI
International Congress on Intellectual Property - ABPI



TECNOLOGIA SIMPLES DE AVALIAÇÃO DA CONDIÇÃO CORPORAL DE BOVINOS

Embrapa

PATENTE
REQUERIDA



Tecnologia
Licenciada:



SP 2016

AGO. AUG
28-30

XXXVI

Congresso Internacional da Propriedade Intelectual - ABPI
International Congress on Intellectual Property - ABPI



ELABORAÇÃO DE SUCO DE UVA INTEGRAL EM PEQUENOS VOLUMES

Embrapa

MONOFRIO

PATENTE
REQUERIDA



SP 2016

AGO. AUG
28-30

XXXVI

Congresso Internacional da Propriedade Intelectual - ABPI
International Congress on Intellectual Property - ABPI

ABPI
ASSOCIAÇÃO BRASILEIRA DA PROPRIEDADE INTELECTUAL

APLICATIVOS



SP 2016

AGO. AUG
28-30

XXXVI

Congresso Internacional da Propriedade Intelectual - ABPI
International Congress on Intellectual Property - ABPI



DRONES NA AGRICULTURA



Anatro Livre®

AFSoft

SisCob®

Safira

SacaM

GeoFielder®

SP 2016

AGO. AUG
28-30

XXXVI

Congresso Internacional da Propriedade Intelectual - ABPI
International Congress on Intellectual Property - ABPI



PORTFÓLIO DE PI 1.700 PROCESSOS



SP 2016

AGO. AUG
28-30

XXXVI

Congresso Internacional da Propriedade Intelectual - ABPI
International Congress on Intellectual Property - ABPI



INOVAÇÃO
 FUTURO
 NEGÓCIOS
 EMBRAPATEC
 PARCERIAS
 AGROPECUÁRIA
 SOCIEDADE
 CULTIVARES
 PECUÁRIA
 INOVAÇÃO
 IMPACTO
 AGRONEGÓCIO
 PRODUTIVIDADE
 LAVOURA
 PARCERIAS
 CULTIVARES
 SOCIEDADE
 EMBRAPA
 FUTURO
 LAVOURA
 IMPACTO
 INOVAÇÃO
 NEGÓCIOS
 AGRONEGÓCIO
 PRODUTIVIDADE
 EMBRAPA
 LAVOURA
 FUTURO
 IMPACTO
 AGRONEGÓCIO
 INOVAÇÃO
 PARCERIAS
 NEGÓCIOS
 EMBRAPA
 PECUÁRIA
 PARCERIAS
 NEGÓCIOS



SP 2016 | AGO. AUG 28-30 | **XXXVI** Congresso Internacional da Propriedade Intelectual - ABPI
 International Congress on Intellectual Property - ABPI



Integração **Lavoura-Pecuária-Floresta**



Conheça a ILPF, uma estratégia de produção agropecuária que integra diferentes culturas para aumentar a produtividade do agronegócio de maneira sustentável.



JOHN DEERE



SP 2016

AGO. - AUG
28-30

XXXVI

Congresso Internacional da Propriedade Intelectual - ABPI
International Congress on Intellectual Property - ABPI



INCENTIVOS & INOVAÇÃO

PI + IMPACTO



SP 2016

AGO - AUG
28-30

XXXVI

Congresso Internacional da Propriedade Intelectual - ABPI
International Congress on Intellectual Property - ABPI



Foto de publicação de HELENA OLIVEIRA - PORTAL VER | 01 Maio 2015

Obrigada!

Embrapa

Sibelle de Andrade Silva

Coordenadora de Propriedade Intelectual
Secretaria de Negócios – SNE

sibelle.silva@embrapa.br

Empresa Brasileira de Pesquisa Agropecuária
Ministério da Agricultura, Pecuária e Abastecimento

SP 2016

AGO. - AUG
28-30

XXXVI

Congresso Internacional da Propriedade Intelectual - ABPI
International Congress on Intellectual Property - ABPI

